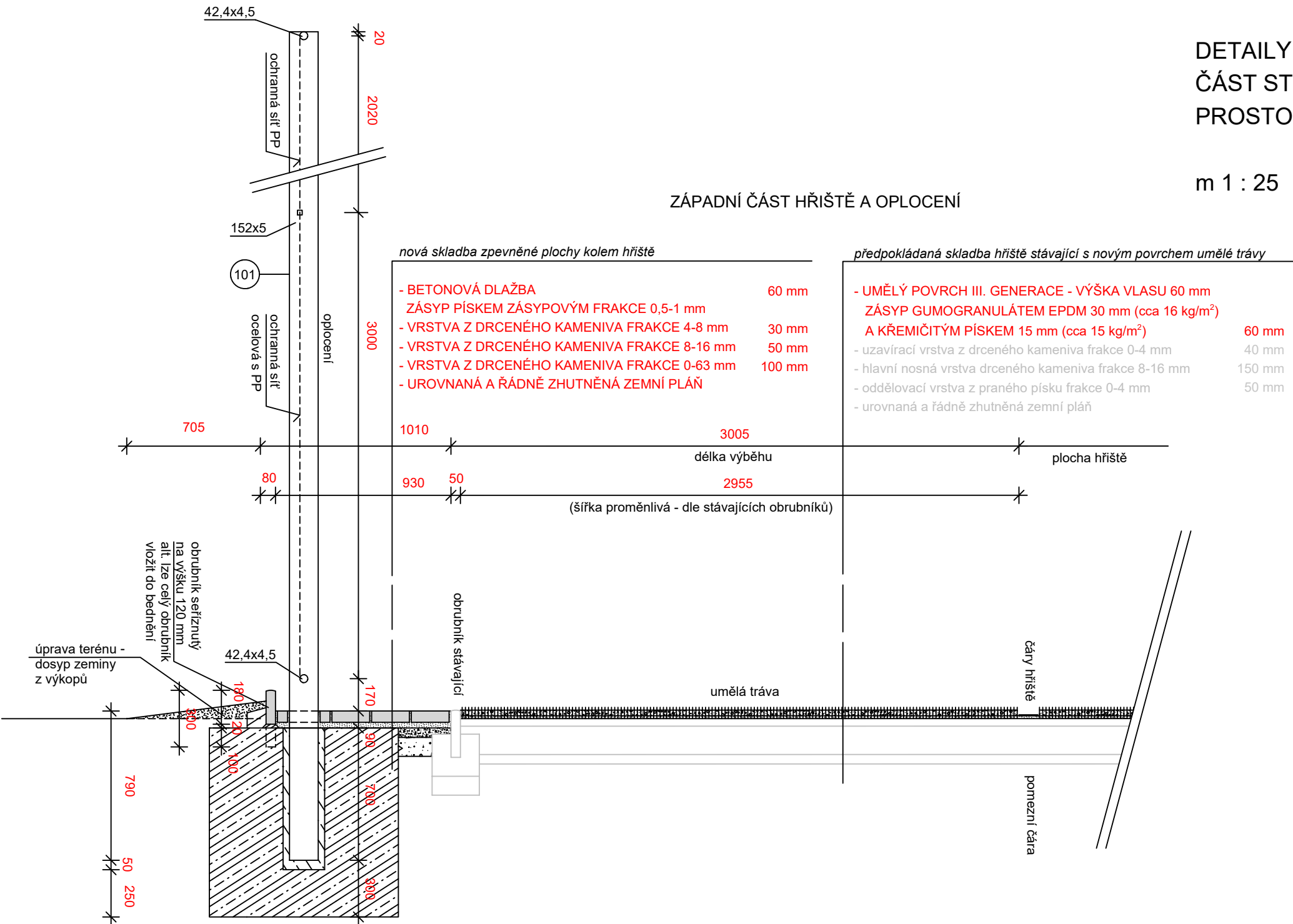


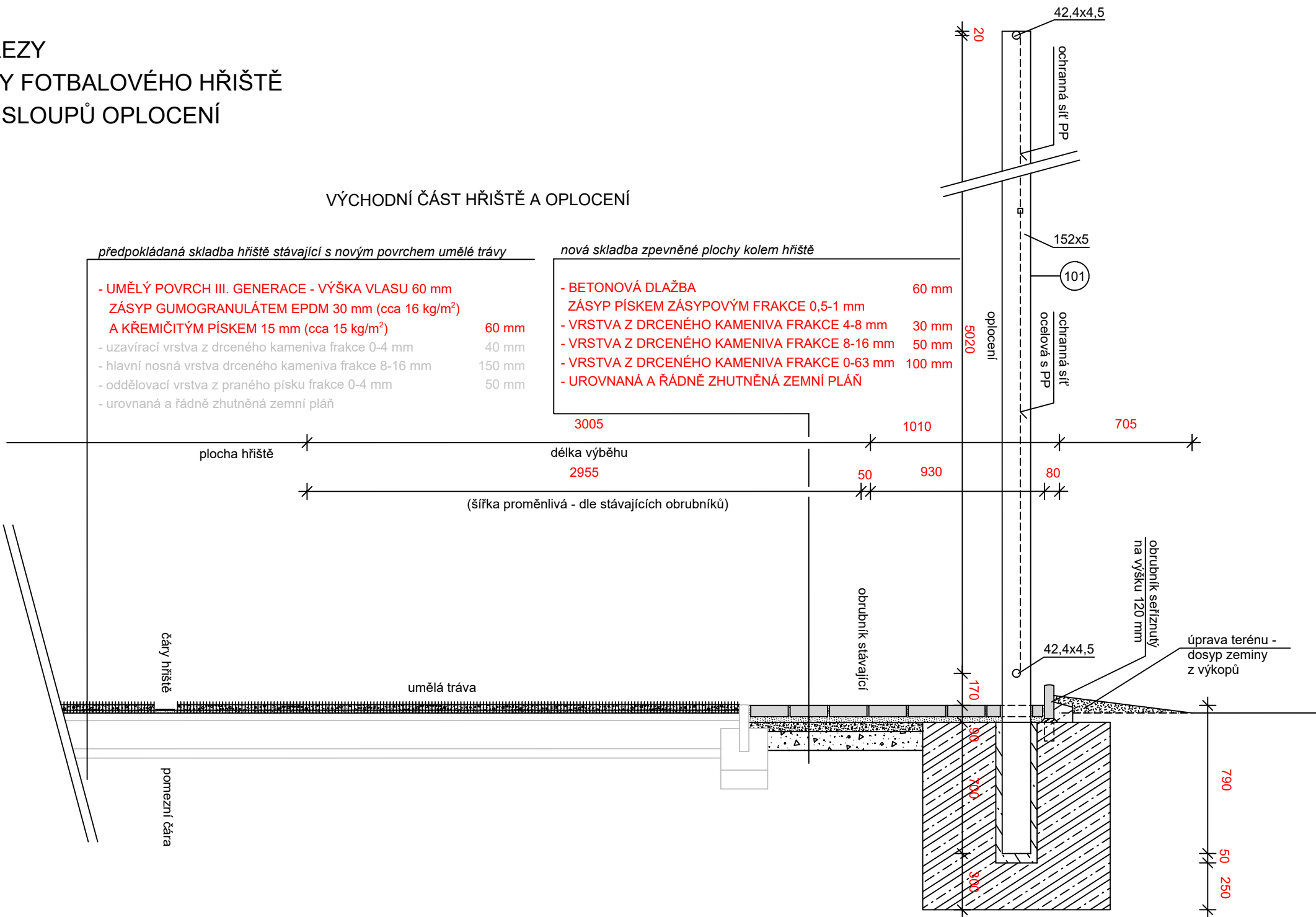
DETAILY - VZOROVÉ ŘEZY  
ČÁST STŘEDOVÉ ČÁRY FOTBALOVÉHO HŘIŠTĚ  
PROSTOR V MÍSTECH SLOUPŮ OPLOCENÍ

m 1 : 25

ZÁPADNÍ ČÁST HŘIŠTĚ A OPLOCENÍ



VÝCHODNÍ ČÁST HŘIŠTĚ A OPLOCENÍ



**POZNÁMKA:**  
■ UMĚLÝ TRÁVNÍK III. GENARACE MŮE BÝT POUŽIT I S VÝŠKOU VLASU 50 mm , 45 mm NEBO 40 mm.  
■ PŘI POUŽITÍ TRÁVNÍKŮ S NIŽŠÍM VLASEM BUDE NUTNÉ PROVÉST ZVÝŠENÍ PODKLADOVÉ VRSTVY.  
■ PODKLADOVÉ VRSTVY BUDOU PŘED POKLÁDKOU NOVÉHO TRÁVNÍKŮ ZKONTROLOVÁNY UPRAVENY DLE VÝKRESU č.15

			Investor: <b>SPORTaS s.r.o.</b> <b>Jiráskova 413</b> <b>LITVÍNŮV, 436 01</b>			Objednatel: <b>SPORTaS s.r.o.</b> <b>Jiráskova 413</b> <b>LITVÍNŮV, 436 01</b>		
Řízení projektu: Ing. Rostislav Tomáš			podpis:			Název a účel díla:  <b>AREÁL LOMSKÁ LITVÍNŮV</b> <b>rekonstrukce fotbalového hřiště</b> <b>s umělým povrchem</b>		
			Stupeň projektové dokumentace :      DSP					
Zodpovědný projektant :			podpis :			Název přílohy:  <b>DETAILY</b> <b>PŘÍČNÝ ŘEZ STŘEDOVOU ČAROU</b> <b>FOTBALOVÝM HŘIŠTĚM</b> <b>PROSTOR V MÍSTĚ SLOUPŮ OPLOCENÍ</b>  <i>D.1.1 ARCHITEKTONICKO STAVEBNÍ ŘEŠENÍ</i>		
Ing. Rostislav Tomáš								
Vypracoval :			podpis :					
Ing. Rostislav Tomáš						Číslo vykresu:  <b>11.</b>		
Počet formátů:			3 A 4			Číslo přílohy:		
Datum:			11/2022			Identifikační číslo dokumentu:  <b>2022-371</b>		
Měřítko:			1 : 200					